

# AWAKE

Arts & Wellbeing  
As a Creative Business  
and Future Livelihood



Co-funded by  
the European Union

# WORKSHOP

## *EVALUER UN PROJET DE COOPÉRATION CULTURE ET SANTÉ*

- **Evaluer / mesurer, de quoi on parle ?**
- **Pourquoi évaluer ?**
- **Que peut-on mesurer et quelles sont les ressources nécessaires ?**



# ***DE QUOI ON PARLE ?***

***MESURE  
D'IMPACT  
SOCIAL***

*EFFICIENCE*

*EVALUATION*

*CONSÉQUENCES*

*SATISFACTION*

***RECU***

***ANALYSE***

*EFFICACITÉ*

***UTILITÉ  
SOCIALE***

*BILAN*

*DIAGNOSTIC*

***RÉPERCUSSION***

# DE QUOI ON PARLE ?



« L'IMPACT SOCIAL CONSISTE EN **L'ENSEMBLE DES IMPACTS** (ÉVOLUTIONS, INFLEXIONS, CHANGEMENTS, RUPTURES) DES ACTIVITÉS D'UNE ORGANISATION TANT **SUR SES PARTIES PRENANTES EXTERNES** (BÉNÉFICIAIRES ET/OU USAGERS ET/OU CLIENTS) DIRECTES OU INDIRECTES DE SON TERRITOIRE ET INTERNES (SALARIÉS ET/OU BÉNÉVOLES ET/OU VOLONTAIRES), QUE SUR LA SOCIÉTÉ EN **GÉNÉRAL. (...)**

IL SE TRADUIT EN TERMES DE BIEN-ÊTRE INDIVIDUEL, DE COMPORTEMENTS, DE CAPABILITÉS, DE PRATIQUES SECTORIELLES, D'INNOVATIONS SOCIALES OU DE DÉCISIONS PUBLIQUES ».

(CSESS 2011, P. 8).

# ***DE QUOI ON PARLE ?***

***IL NE FAUT PAS CONFONDRE***

***LES RÉALISATIONS***

*CE QUE L'ON FAIT*

***LES RÉSULTATS***

*CE QUE L'ON PRODUIT*

***LES IMPACTS***

*CE À QUOI ON CONTRIBUE = CONSÉQUENCES DES*

*ACTIVITÉS D'UNE ORGANISATION AUPRÈS DE SES*

*PARTIES PRENANTES*

# POURQUOI FAIRE ?

## POURQUOI FAIRE UNE MESURE D'IMPACT ?

- *POUR LÉGITIMER MON PROJET*
- *POUR DIFFUSER MON PROJET ET INCITER D'AUTRES PERSONNES À AGIR*
- *PARCE QUE C'EST NÉCESSAIRE POUR RECEVOIR DES FINANCEMENTS*



# ***POURQUOI FAIRE ?***

***TEMOIGNAGE DE ELEANOR ROTGE, DIRECTION ADJOINTE EHPAD***



# QUE PEUT-ON EVALUER ?

**LES PROJETS CULTURE ET  
SANTÉ PEUVENT AVOIR  
DES EFFETS SUR  
PLUSIEURS CATÉGORIES  
DE PERSONNES**

1

*LES PATIENT.E.S / BÉNÉFICIAIRES*

2

*LES PROFESSIONNEL.LE.S DE SANTÉ / D'ACCOMPAGNEMENT / LES ÉTABLISSEMENTS DE SANTÉ*

3

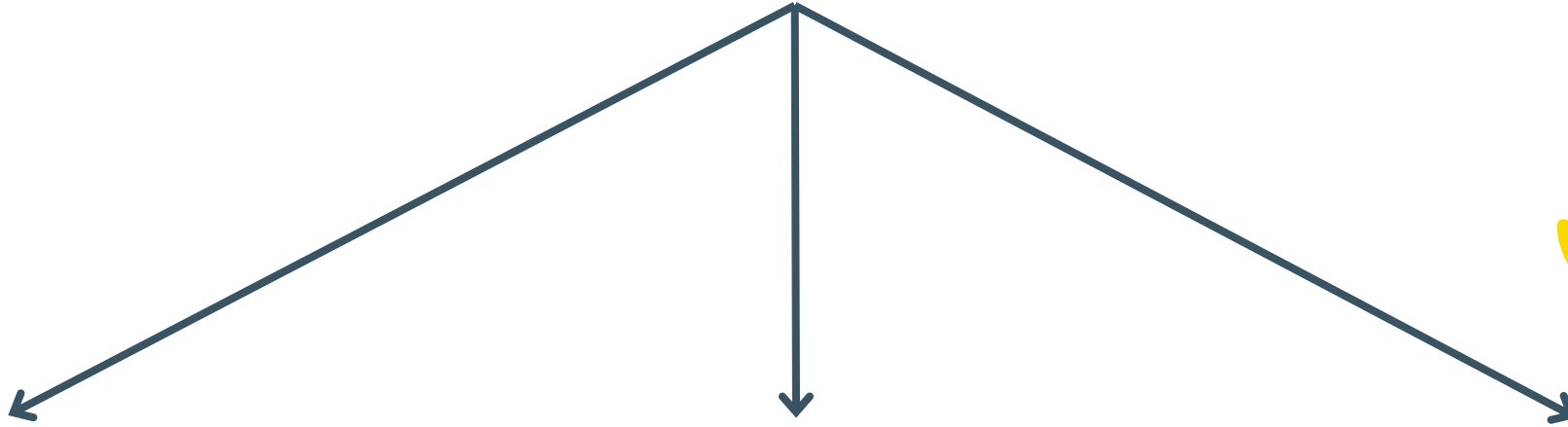
*LES ARTISTES/ ACTEURS.RICE.S CULTUREL.LE.S / LES ÉTABLISSEMENTS CULTURELS*

4

*LES PROCHES, LES AIDANT.E.S, LES VOISIN.E.S ETC.*



# *LES PATIENT.E.S / BÉNÉFICIAIRES*

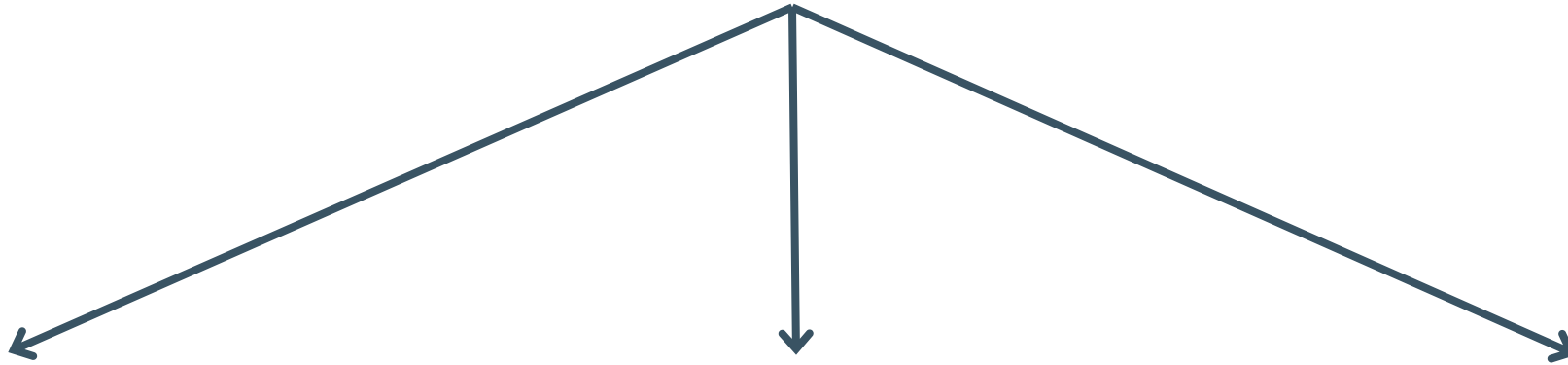


*L'HUMEUR DES PERSONNES  
S'AMÉLIORE / L'AGITATION  
ET LES TENSIONS  
CORPORELLES DIMINUENT*

*LA PRATIQUE CULTURELLE  
EST FACILITÉE*

*LES PERSONNES  
RETROUVENT UNE  
VÉRITABLE SINGULARITÉ AU  
DELÀ DES CADRES  
PATIENTS/PROFESSIONNELS*

# *LES PROFESSIONNEL. LE.S DE SANTÉ / D'ACCOMPAGNEMENT / LES ÉTABLISSEMENTS DE SANTÉ*

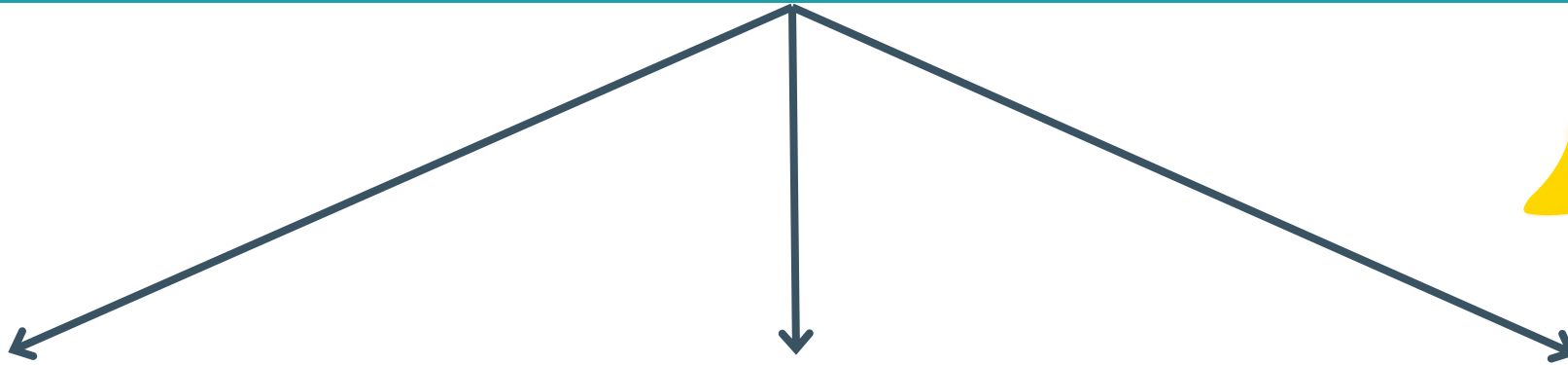


*LA COHÉSION D'ÉQUIPE EST  
RENFORCÉE*

*LES PROJETS FAVORISENT  
LE DÉCLOISONNEMENT ET LE  
PARTAGE D'EXPÉRIENCE /  
REDONNENT DU SENS À LA  
DÉMARCHE DE SOIN*

*LES PROJETS AMÉLIORENT  
L'ADAPTABILITÉ FACE AUX  
DEMANDES DE CHACUN*

# *LES ARTISTES/ ACTEURS.RICE.S CULTUREL.LE.S / LES ÉTABLISSEMENTS CULTURELS*

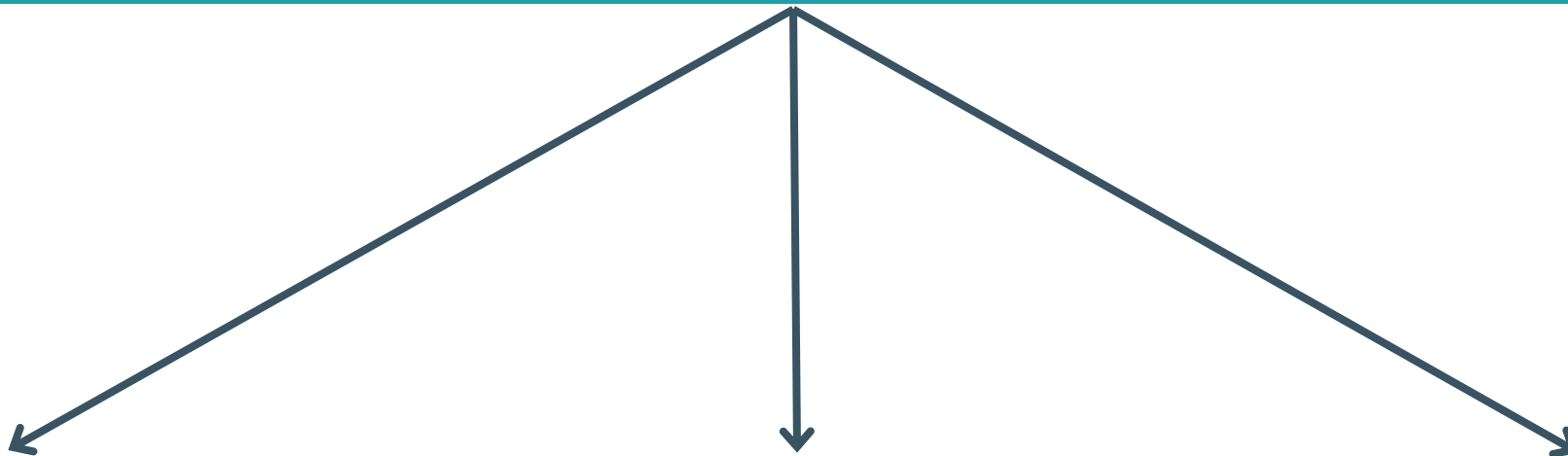


*L'ÉMULATION COLLECTIVE  
RENFORCE LE POTENTIEL  
CRÉATEUR DES PERSONNES*

*LA PRATIQUE CULTURELLE  
EST FACILITÉE*

*LES PROJETS AMÉLIORENT  
L'ADAPTABILITÉ FACE AUX  
DEMANDES DE CHACUN*

## *LES PROCHES, LES AIDANTS, LES VOISINS ETC.*



*LES RELATIONS SOCIALES  
INTER-INDIVIDUELLES  
S'AMÉLIORENT*

*LA PRATIQUE CULTURELLE  
EST FACILITÉE*

*LES PROJETS FAVORISENT  
LE DÉCLOISONNEMENT ET LE  
PARTAGE D'EXPÉRIENCE*

# LA MÉTHODE



1

*CADRAGE DE LA  
DÉMARCHE*

2

*IDENTIFICATION DES EFFETS RECHERCHÉS ET DE LEURS  
INDICATEURS*

3

*CHOIX DE LA MÉTHODE DE COLLECTE ET ÉLABORATION  
DES OUTILS*

4

*COLLECTE DES DONNÉES ET ANALYSE*

5

*MISE EN COMMUN DES DONNÉES, RESTITUTION ET  
PARTAGE DES RÉSULTATS*

# CADRER SA DÉMARCHE



- *FORMALISATION DE LA **GOVERNANCE** : QUI S'OCCUPE DE QUOI DANS LA MESURE D'IMPACT SOCIAL ?*
- ***INFORMER** LES PARTIES PRENANTE DE CETTE ÉVALUATION*
- *RÉALISER UN CALENDRIER DE SA MESURE D'IMPACT (CADRAGE, COLLECTE, ANALYSE, VALORISATION)*
- *DÉFINIR LES **IMPACTS/EFFETS** QUE L'ON ÉVALUE EN FONCTION DE SES MOYENS (TEMPS, COMPÉTENCES...)*



***PLUS DE 100 MÉTHODES DIFFÉRENTS  
SONT POSSIBLES ! ENTRE AUTRES :***

***LE QUESTIONNAIRE***

---

***LES ENTRETIENS***

---

***LES OBSERVATIONS***

---

***LES RÉFÉRENCES LITTÉRAIRES***



Co-funded by  
the European Union



# LES OUTILS TYPES CRÉÉS PAR LE PÔLE

## UN GUIDE MÉTHODOLOGIQUE QUI REDÉTAILLE L'ENSEMBLE DE LA MÉTHODOLOGIE

1- PRÉAMBULE	3
2- FORMALISATION DES RESSOURCES	3
1° BIBLIOGRAPHIE MÉTHODOLOGIQUE INDICATIVE SUR LA MESURE D'IMPACT SOCIAL	3
2° QUI PEUT RÉALISER LA MESURE D'IMPACT SOCIAL DU PROJET CULTURE ET SANTÉ ?	5
3- CALENDRIER DE L'ÉVALUATION	5
4- FORMALISATION DE LA QUESTION ÉVALUATIVE	6
1° LES OBJECTIFS ET IMPACTS RECHERCHÉS	6
2° LE CONTEXTE DE L'ÉVALUATION DE L'IMPACT SOCIAL	6
3° LA QUESTION ÉVALUATIVE	7
5- PRISE EN MAIN DU RÉFÉRENTIEL D'ÉVALUATION	7
6- RÉCOLTE DES DONNÉES : LES OUTILS	9
1° LE QUESTIONNAIRE	10
2° L'OBSERVATION	12
4° LES CITATIONS	12
7- UTILISER LES DONNÉES RÉCOLTÉES	15
1° LES DONNÉES QUANTITATIVES	15
2° LES DONNÉES QUALITATIVES	15
3° UTILISER LE TABLEAU DE COLLECTE FINALE	15
8- LA VALORISATION DES RÉSULTATS	16
9- CONCLUSION	16



**CHAQUE OUTIL TYPE PROPOSÉ PAR LE PÔLE PEUT ET DOIT ÊTRE ADAPTÉ EN FONCTION DES PERSONNES ACCUEILLIES ET DES EFFETS RECHERCHÉS**



**IL NE FAUT PAS UTILISER DIRECTEMENT LES OUTILS TYPES, MAIS BIEN EN CRÉER UNE COPIE EN AMONT POUR POUVOIR LE MODIFIER À L'ENVIE**



**VOUS TROUVEREZ DANS CE GUIDE DES ASTUCES ET DES CONSEILS POUR RÉALISER AU MIEUX VOTRE MESURE D'IMPACT**

# ANALYSE DES DONNÉES



1

*FAIRE LE CHOIX DES DONNÉES QUE L'ON SOUHAITE GARDER OU NON*

2

*RASSEMBLER LES DONNÉES QUANTITATIVES SOUS FORME DE GRAPHIQUES*

3

*RESTITUER LES DONNÉES NÉCESSAIRES DANS UN TABLEAU POUR FACILITER LA RÉFLEXION ET LA RÉDACTION FINALE*

***POUR QUI ON SOUHAITE COMMUNIQUER ?***

***POUR QUELLE(S) FINALITÉ(S) ?***

***SUR QUEL SUPPORT ?***

# ***LA VALORISATION DES DONNÉES***



### **L'ÉCRIT :**

- **RAPPORT**
- **TEMPLATE DE SYNTHÈSE**
- **AFFICHES**
- **INFOGRAPHIE**

....



### **L'AUDIOVISUEL :**

- **FILM**
- **PODCAST**
- **VIDÉO**
- **INTERVIEWS**

....

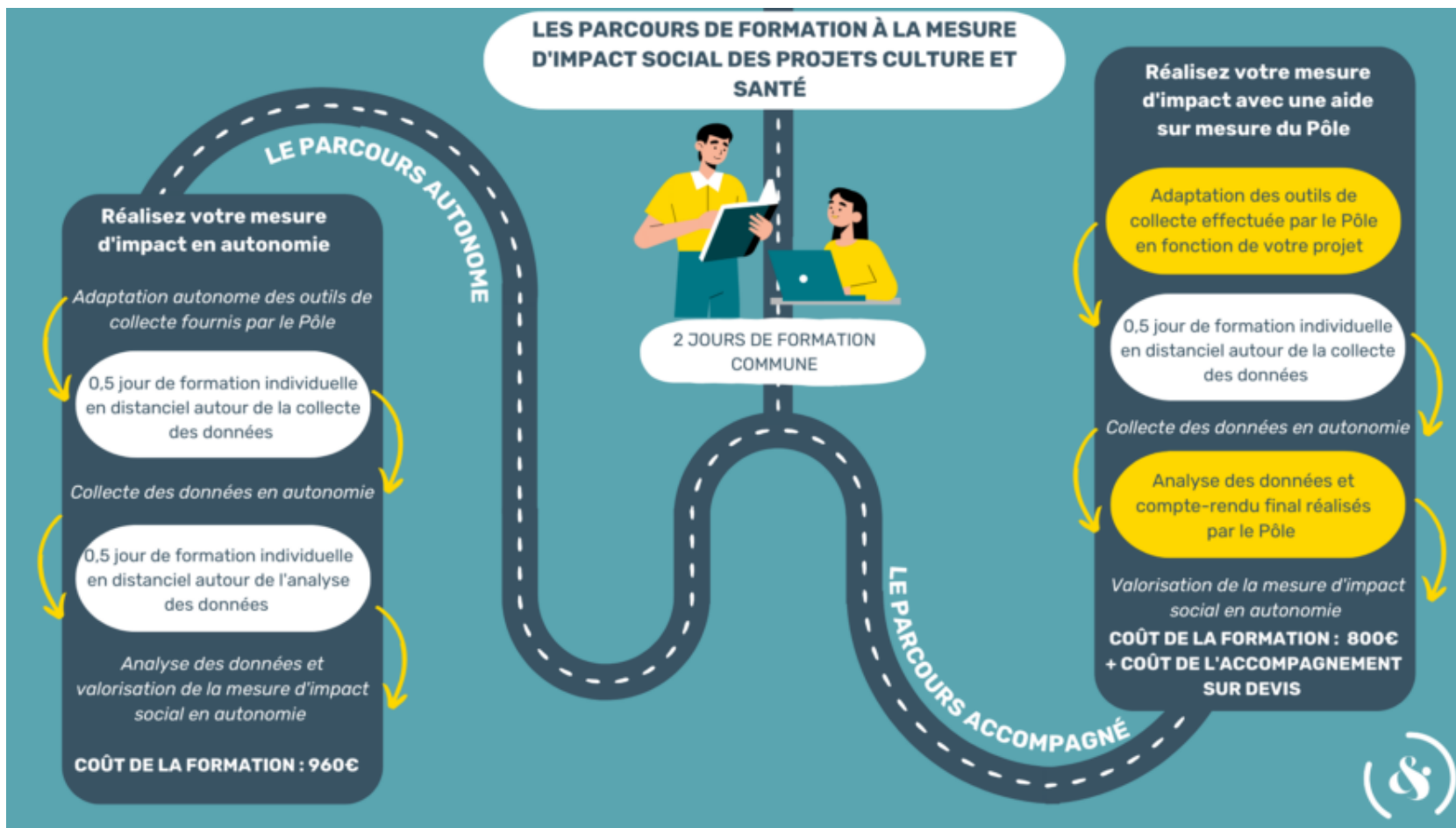


### **LES TEMPS D'INFORMATION :**

- **TABLES RONDES**
- **CONFÉRENCES**
- **RÉUNIONS**

....

# POUR ALLER PLUS LOIN



[HTTPS://CULTURE-SANTE-NA.COM/NOS-EXPERTISES/FORMATIONS/MESURE-IMPACTS/](https://culture-sante-na.com/nos-expertises/formations/mesure-impacts/)

