

AWAKE

Arts & Wellbeing
As a Creative Business
and Future Livelihood



Co-funded by
the European Union

WORKSHOP

RECHERCHER DES FINANCEMENTS POUR SON PROJET DE COOPERATION CULTURE ET SANTE



WORKSHOP

RECHERCHER DES FINANCEMENTS POUR SON PROJET DE COOPERATION CULTURE ET SANTE

Chloé VERSINI

**Chargée du mécénat de
l'association des Clowns Stéthoscopes**

**Référente des chargés de mécénat de la
FFACH (Fédération Française des
Associations de Clowns Hospitaliers)**



WORKSHOP

RECHERCHER DES FINANCEMENTS POUR SON PROJET DE COOPERATION CULTURE ET SANTE

- Question générique : le mécénat et la recherche de financements, qu'est-ce que ces termes évoquent pour vous?

<https://app.wooclap.com/GYSTDK?from=status-bar>



WORKSHOP

RECHERCHER DES FINANCEMENTS POUR SON PROJET DE COOPERATION CULTURE ET SANTE

- Question générique : le mécénat et la recherche de financements, qu'est-ce que ces termes évoquent pour vous?

Le mécénat est un don, d'une entreprise ou d'un particulier, à une activité d'intérêt général. Cet engagement peut être réalisé en argent, en nature (don de produits) ou en compétences, et concerner des domaines très variés : social, culture, éducation, santé, sport, environnement, recherche... *

**définition source Admical*

WORKSHOP

RECHERCHER DES FINANCEMENTS POUR SON PROJET DE COOPERATION CULTURE ET SANTE

MON PROJET ASSOCIATIF ET/OU DE STRUCTURE

- **Identité de ma structure** : positionnement, baseline, valeurs, missions, objectifs, actions concrètes
- **Outils concrets** : plaquettes, plaquettes de mécénat, rapports d'activités, photos, vidéos...
- **Positionnement dans le paysage politique, social et économique**
- **Défendre son projet** : travail sur un pitch efficace et convaincant



DOSSIER DE MÉCÉNAT

LES CLOWNS
STÉTHOSCOPIES

« Ensemble, faisons un pied de nez à la maladie. »

Arts & Wellbeing
As a Creative Business
and Future Livelihood

www.lesclownsstethoscopes.fr



Co-funded by
the European Union



Qui sommes-nous ?

Depuis 1999, les comédien.ne.s clown.e.s professionnel.les interviennent en établissements de soins où elles et ils développent un jeu improvisé et interactif auprès d'enfants, d'adolescent.e.s, d'adultes en situation de handicap et de personnes âgées.

Les Clowns Stéthoscopes, ce sont 12 artistes clown.e.s formé.e.s tout au long de l'année afin d'adapter leur pratique artistique à l'univers hospitalier. Notre association à but non lucratif est reconnue d'Intérêt Général. Elle est membre de la Fédération Française des Associations de Clowns Hospitaliers.



Clown.e.s en milieux de soins, un projet à visée humaine

Les clown.e.s ne sont ni des thérapeutes ni des soignant.e.s mais des **artistes, professionnel.les** du spectacle qui travaillent en complémentarité et **respect** avec les équipes soignantes dans un même but : **prendre soin** de l'enfant hospitalisé, de la personne âgée et de leur famille, et du personnel soignant.

Notre démarche **ludique** permet de tisser des **relations authentiques** et **bienveillantes**, où chaque personne est **valorisée** dans sa **dignité** et son **humanité**. Les clown.e.s stimulent la vie par le **sensible**, l'**émotionnel** et le **jeu**.



Nos missions

- **Améliorer** la qualité de vie des enfants hospitalisés et des personnes âgées accueillies en EHPAD
- **Accompagner** le travail du personnel soignant et éducatif
- **Soutenir** les proches et les aidant.e.s
- **Contribuer** à un changement de regard sur la maladie et le grand âge
- **Promouvoir** l'association et le métier de clown.e.s en milieux de soins
- **Pérenniser nos partenariats** avec les établissements et les équipes soignantes afin d'inscrire nos actions dans la durée
- **Consolider** et développer des compétences techniques et artistiques afin d'être en mesure de proposer le meilleur accompagnement possible



S'engager à nos côtés

Le constat

Chaque année, en France, **près d'un enfant sur deux est hospitalisé avant ses 15 ans.**

Pour l'enfant et ses proches, une hospitalisation est un moment délicat qui peut être source d'attente, d'isolement et parfois de détresse.

Un séjour à l'hôpital génère de nombreuses ruptures avec la vie extérieure et les repères familiaux : l'école, la fratrie, les rapports parentaux (les rapports changent à l'hôpital), le corps (qui peut changer dans certaines maladies), les rythmes de vie.

Arts & Wellbeing
As a Creative Business
and Future Livelihood



Co-funded by
the European Union

Nos actions concrètes

Spontané.e.s, toujours dans le moment présent, les clown.e.s proposent des interventions artistiques uniques et personnalisées. Elles et ils sont toujours en improvisation et en duo, s'adaptent à chaque situation, au contexte et aux singularités des personnes rencontrées.

- **Pour les enfants** : les clown.e.s donnent à l'enfant la possibilité de retrouver son pouvoir d'acteur.ice, de créateur.ice de jeu, la part d'elle-même et de lui-même où elle et il pourra se ressourcer. Elles et ils contribuent à recréer un lien avec l'extérieur et, in-fine, à la qualité de la guérison et de l'épanouissement ultérieur de l'enfant.
- **Pour les proches** : les interventions permettent de créer un lien hors du contexte hospitalier.
- **Pour les soignant.e.s** : la présence des clown.e.s représente un accompagnement professionnel lors des soins par exemple, mais également des moments joyeux et décalés où la et le clown.e peut être un fusible de décompression.
- **Pour les résident.e.s** : les visites des clown.e.s permettent de rompre l'isolement social ou celui dû à la maladie.
- **Pour les aidant.e.s** : il s'agit de transmettre nos outils relationnels et de communication non verbale afin d'entretenir une relation ludique avec leurs proches, en complément de la relation de soin.

Quels enjeux ?

- **Des enjeux financiers** : Bénéficier des réductions d'impôts du régime fiscal du mécénat : 60% du montant du don, pris dans la limite de 0,5% du chiffre d'affaires hors taxes, est en effet déductible de l'IS dû, (loi du 1er août 2003).
- **Des enjeux d'image** : Le mécénat représente un moyen de communication qui génère des retombées positives en terme d'image et qui s'inscrit dans une démarche de valorisation de l'entreprise.
Soutenir Les Clowns Stéthoscopes, c'est une façon pour vous d'affirmer votre attachement à un lien social fort et d'enrichir votre image grâce au partenariat noué avec l'association.
- **Des enjeux sociétaux et RH** : Inscrire votre entreprise dans une responsabilité sociétale créatrice de valeur vis-à-vis de vos parties prenantes. En interne, auprès de vos collaborateur.ices, ce partenariat est une belle opportunité de créer un lien différent, de motiver et de fédérer les équipes à travers la participation aux programmes ou actions de mécénat.
- **Des enjeux d'ancrage territorial** : Le mécénat avec une association comme la nôtre, très implantée au niveau régional, participe à l'ancrage territorial de l'entreprise.



Comment nous soutenir ?

- **Mécénat financier** : Vous pouvez soutenir financièrement un programme spécifique lié à un service hospitalier : (Unité Onco-hématologie, service Neurologie de l'hôpital des enfants de Bordeaux, unité Cardiologie, unité soins intensifs et réanimation de Haut-Lévêque - CHU de Bordeaux / Services pédiatriques de l'hôpital de Libourne).
- **Arrondi sur salaire** : Vous proposez à vos salarié.e.s de donner directement en étant prélevé.e.s sur leur salaire de quelques centimes à quelques euros. Vous engagez activement vos collaborateur.ices dans votre stratégie de responsabilité sociale et sociétale (RSE).
- **Mécénat en nature ou en produits** : Vous pouvez nous proposer des tarifs préférentiels ou des gratuités sur des produits ou services dont l'association a besoin pour ses missions, son fonctionnement ou sa communication.
- **Mécénat technologique** : Vous mobilisez le savoir-faire, le métier de l'entreprise au bénéfice de l'association.
- **Mécénat de compétences** : Vous soutenez l'association en nous apportant des compétences et des moyens humains dans des domaines d'expertise spécifiques (accompagnement ou appui technique de courte ou longue durée).
- **Produit partagé** : Vous reversez à notre association un pourcentage du prix de vente d'un produit que vous commercialisez. Cette opération bénéficie à l'association et vous permet, en valorisant votre soutien, une importante visibilité auprès du public. Entre 1 et 20%, (à définir) est reversé au profit de l'association.



WORKSHOP

RECHERCHER DES FINANCEMENTS POUR SON PROJET DE COOPERATION CULTURE ET SANTE

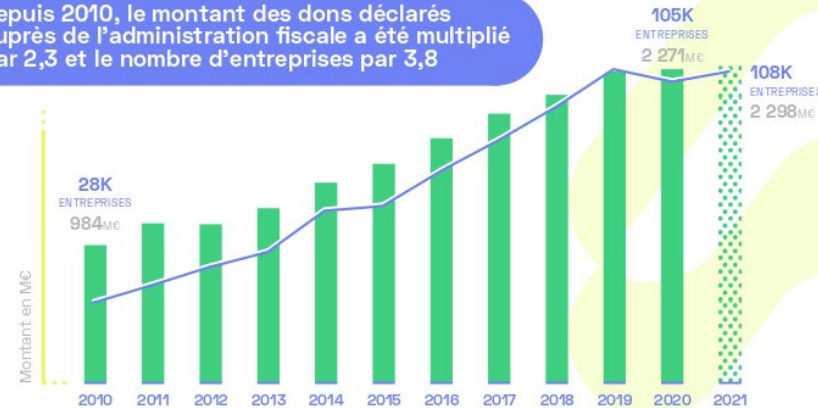
Quelques chiffres et données sur le mécénat en France*

**Sources Admical*

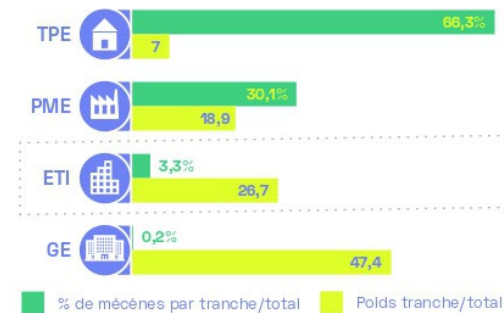


Évolution du mécénat en France

Depuis 2010, le montant des dons déclarés auprès de l'administration fiscale a été multiplié par 2,3 et le nombre d'entreprises par 3,8

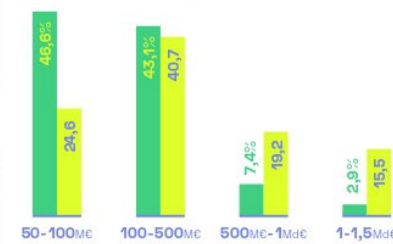


En 2020, les TPE et PME sont les plus nombreuses parmi les mécènes mais leur contribution en valeur est modeste



La catégorie ETI montre un gros potentiel de développement de projets mécénat.

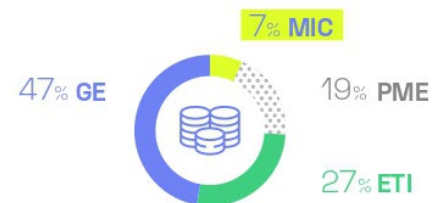
Détails mécènes ETI par CA 2020



Part d'entreprises mécènes par taille d'entreprise



Répartition des dons 2020 en valeur



Les pratiques des mécènes

en 2027

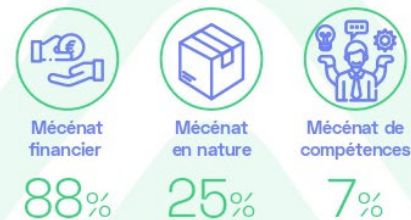
Les trois domaines prioritaires restent inchangés

Pour accompagner les jeunes face à la crise, les entreprises ont réaffecté une partie de leur budget vers des actions dans le domaine de l'éducation.

Part du budget mécénat



3 types de soutien



Les établissements publics bénéficient largement du mécénat

Part du budget mécénat



Une plus grande structuration des activités mécénat

Les mécènes agissent...



Pourquoi les entreprises font-elles du mécénat ?

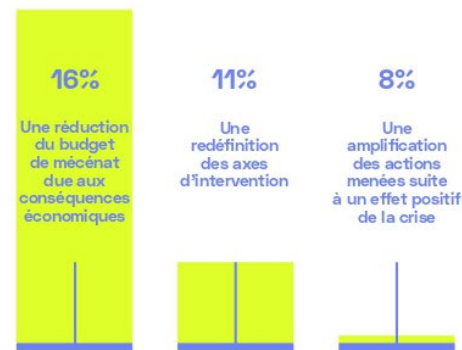


Des perspectives encourageantes

Les impacts des réformes de la loi mécénat et de la crise sanitaire commencent à se faire sentir

Réforme de la loi mécénat
Un budget mécénat en baisse ou stabilisé pour 18% des mécènes connaissant une des réformes

Crise sanitaire : 32% des entreprises mécènes impactées



Malgré tout, les perspectives à deux ans restent positives, et ce quelle que soit la taille de l'entreprise

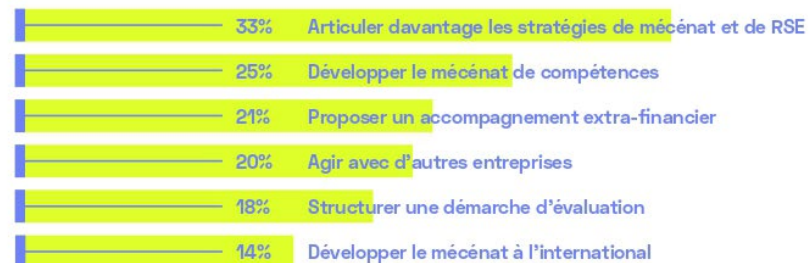
Budget en augmentation
19%
+9 pts vs. 2019

Budget en diminution
3%
-11 pts vs. 2019

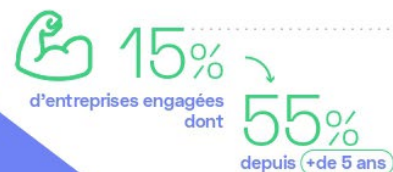


Budget stable
74%

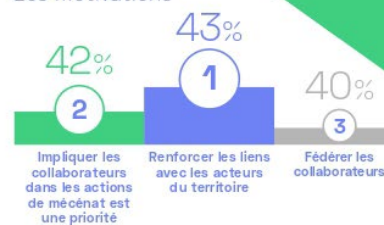
Stratégie de mécénat : quelle priorité ?



Focus Mécénat de compétences

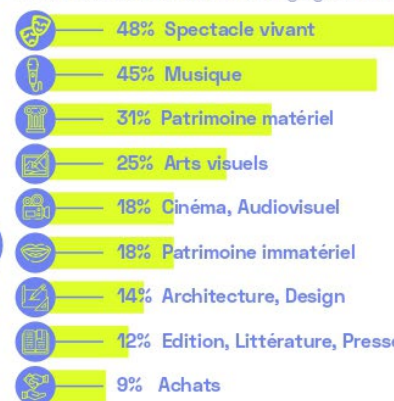


Les motivations



Focus Mécénat culturel

Dans quels sous-domaines les mécènes de la culture s'engagent-ils ?



Tous les mécènes n'utilisent pas leurs contreparties



Focus Mécénat Sportif

46% des entreprises mécènes agissent dans le domaine sportif



En moyenne, un mécène soutient près de 5 projets



41% des projets des domaines du social, de la santé ou de l'éducation incluent des activités sportives ou physiques.

Principales structures soutenues



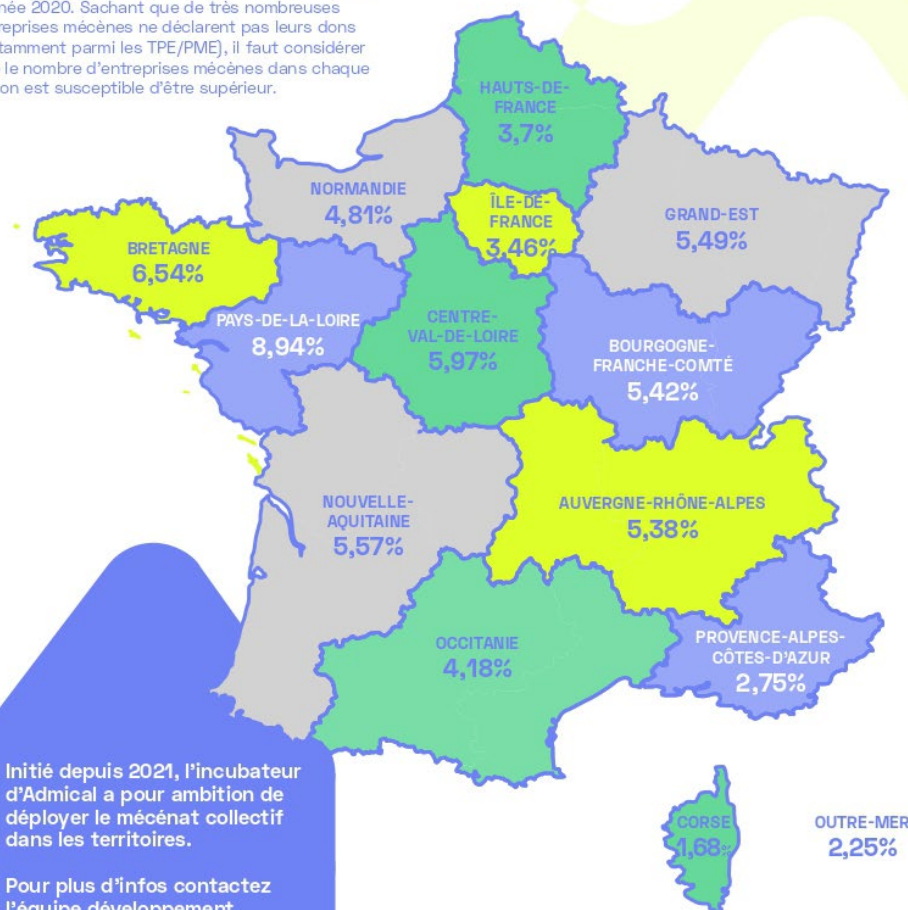
Le mécénat dans les territoires

La part des entreprises mécènes par région reste stable, malgré une grande disparité selon les régions

Note de lecture : les chiffres ci-dessous représentent le taux d'entreprises mécènes ayant déclaré leurs dons auprès de l'administration pour l'année 2020. Sachant que de très nombreuses entreprises mécènes ne déclarent pas leurs dons (notamment parmi les TPE/PME), il faut considérer que le nombre d'entreprises mécènes dans chaque région est susceptible d'être supérieur.

9%

Au global, Admical estime à 9% le nombre d'entreprises mécènes en France pour un montant de dons d'environ 3,6 milliards d'euros.



Initié depuis 2021, l'incubateur d'Admical a pour ambition de déployer le mécénat collectif dans les territoires.

Pour plus d'infos contactez l'équipe développement
mbaudin@admical.com

WORKSHOP

RECHERCHER DES FINANCEMENTS POUR SON PROJET DE COOPERATION CULTURE ET SANTE

Panorama des différentes sources de financements



WORKSHOP

RECHERCHER DES FINANCEMENTS POUR SON PROJET DE COOPERATION CULTURE ET SANTE

Panorama des différentes sources de financements

- Subventions publiques : ville, département, region, fonds européens, FONPEPS, FDVA...
- Mécènes privés : entreprises, particuliers, clubs services...
- Actions solidaires : stands d'informations, bénévolat, kermesses, lotos, tombolas...
- Fondations, fonds de dotations, appels à projets

WORKSHOP

RECHERCHER DES FINANCEMENTS POUR SON PROJET DE COOPERATION CULTURE ET SANTE

Quelle stratégie de mécénat et financements ma structure met en place en adéquation avec mon projet de structure, mes valeurs, mon positionnement...?

<https://app.wooclap.com/XFTAZH?from=status-bar>



WORKSHOP

***RECHERCHER DES FINANCEMENTS POUR SON PROJET DE
COOPERATION CULTURE ET SANTE***

**Un grand merci pour votre
attention !**



WORKSHOP

***RECHERCHER DES FINANCEMENTS POUR SON PROJET DE
COOPERATION CULTURE ET SANTE***

Questions ouvertes

